

EMBERI ERŐFORRÁSOK MINISZTERIUMA

55 762 03 Mentálhigiénés asszisztens

Komplex szakmai vizsga

Szóbeli vizsgatevékenység

A vizsgafeladat megnevezése: A mentálhigiéné, az egészségmegőrzés és a rehabilitáció módszerei

A vizsgafeladat időtartama: 30 perc (felkészülési idő: 15 perc, válaszadási idő: 15 perc)
A vizsgafeladat értékelési súlyaránya: 40%

A 315/2013. (VIII.28.) Korm. rendelet 3.§. (2) bekezdésében foglaltak alapján a szakmai vizsga szóbeli tételét a SKF-T/1064-F/2016. számon kiadom.

Jóváhagyta:



Mester Dániel
főosztályvezető

2016

NEMZETI REHABILITÁCIÓS ÉS SZOCIÁLIS HIVATAL

Érvényes: 2016. 11. 28-tól

Szakképesítés-ráépülés: 55 762 03 Mentálhigiénés asszisztens

Szóbeli vizsgatevékenység

A vizsgafeladat megnevezése: A mentálhigiéné, az egészségmegőrzés és a rehabilitáció módszerei

A vizsgafeladat ismertetése: A mentálhigiéné, az egészségmegőrzés és a mentálhigiénés rehabilitáció feladatai témakörből központilag összeállított szóbeli tételsor alapján

A feladatsor 1-20-ig számozott vizsgakérdéseit ki kell nyomtatni, ezek lesznek a húzókérdések, amelyek tanári példányként is használhatóak.

A kérdésekhez segédeszköz nem használható.

A tételsor a 27/2016. (IX. 16.) EMMI rendeletben foglalt szakképesítés szakmai és vizsgakövetelménye alapján készült.

1. Mutasson be egy mentálhigiénés projektet, és ez alapján ismertesse az egészségnevelés és az egészségmagatartás összefüggéseit! Értelmezze az Egészség Évtizedének Népegészségügyi Programja 2011. évi előrehaladásáról jelentésben megfogalmazottakat!

„ A jó egészség önmagában is jelentős egyéni és társadalmi érték, ugyanakkor egyéni és társadalmi erőforrás is. A lakosság jó egészsége a fenntartható gazdasági növekedés záloga. Öntudatos, magukért és utódaikért felelős, és azokért cselekvő polgárok lehetnek csak a zálogai a jövő sikeres Magyarországnak.,,

(Forrás: Jelentés az Országgyűlés részére az Egészség Évtizedének Népegészségügyi Programja 2011. évi előrehaladásáról)

Információtartalom vázlata:

- A mentálhigiénés projekt célja, feladata a projekt helyszínén
- A mentálhigiéné szakterületei
- Az egészség fogalma
- Az egészségnevelés intézményei
- Az egészségnevelés módszerei
- A különböző területen működő szakemberek együttműködésének lehetőségei, feladatok az egészségnevelés területén
- Az egészségmagatartás fogalma
- Az egészségnevelés és az egészségmagatartás összefüggései
- Az egészségnevelés feladatai

2. Értelmezze a család, mint közösség egészségnevelő hatását, valamint a családi minta és az egészségmagatartás összefüggését!

Információtartalom vázlata:

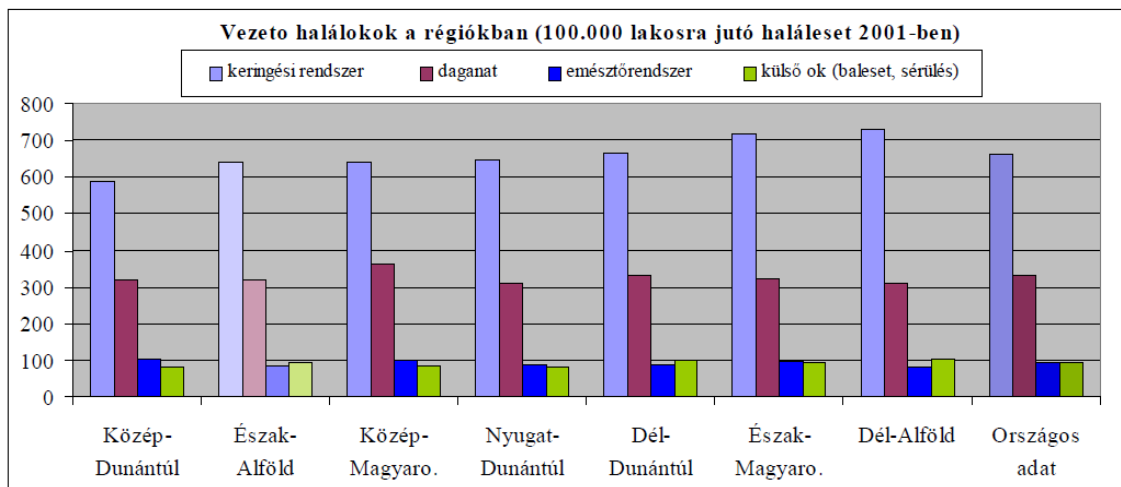
- A humán ökörendszer és szintjei
- A család, mint közösség fogalma
- Az egészség fogalma
- A lelki egészség, a család működése és az egészség összefüggése
- Az egészségnevelés és a család mentálhigiénés állapotának összefüggései
- A családi minta hatása az egyén életmódjára, életvitelére
- Az egészségtudatos magatartás fogalma
- Az egészségnevelés és az egészségtudatos magatartás összefüggései
- A mentálhigiénés asszisztens egészségnevelő munkája a családok körében

3. Ismertesse a gyermekközösségek körében végezhető egészségnevelő mentálhigiénés munka célját, feladatát, valamint értelmezze az egészségnevelés és az egészségmagatartás összefüggéseit!

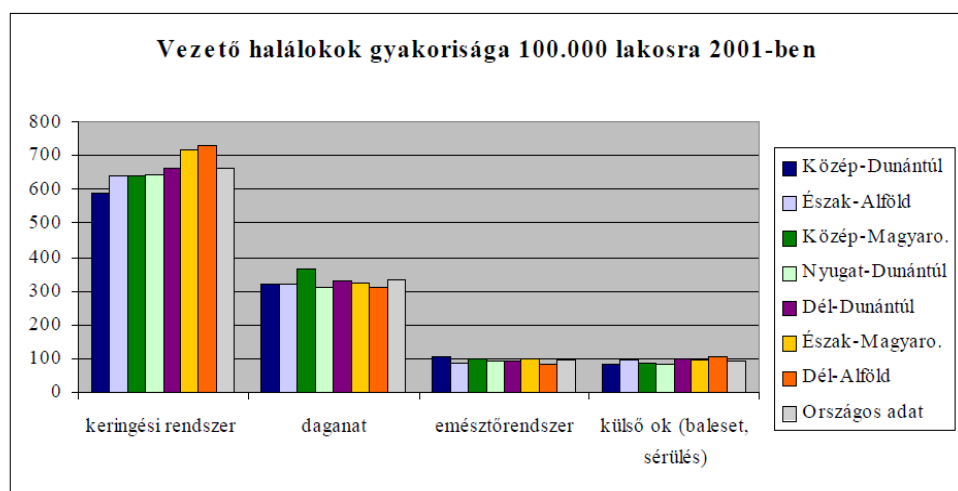
Információtartalom vázlata

- Az iskolai gyermekközösségben végezhető egészségneveléssel kapcsolatos feladatok
- A gyermekek egészségnevelésének területei
- A gyermekek egészségnevelésének módszerei
- A gyermekközösségekben dolgozó szakemberekkel való együttműködés lehetőségei
- Az iskolai gyermekközösségben végezhető egészségneveléssel kapcsolatos feladatok során felmerülő dilemmák
- Az egészségtudatos magatartás fogalma
- Az egészségnevelés és egészségmagatartás összefüggései
- A mentálhigiénés asszisztens egészségnevelő munkája a gyermekközösségekben

**4. Értelmezze a krónikus megbetegedések és a munkahelyi mentálhigiéné összefüggéseit!
 Az alábbi ábrák segítségével értelmezze a következtetésekből levonható feladatokat!**



III.1.3./2. ábra (mortalitás_graf.xls)



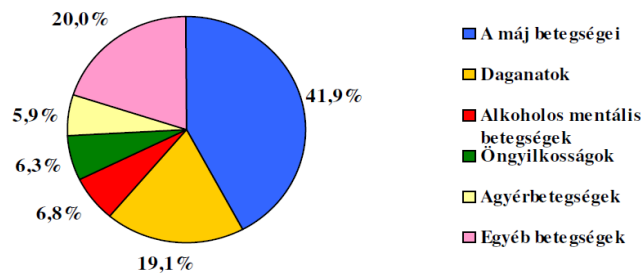
III.1.3./1. ábra (mortalitás_graf.xls)

Forrás: Tanulmány Magyarország régióinak egészségügyi helyzetéről

Információtartalom vázlata:

- a leggyakoribb krónikus betegségek és azok kiváltó okai
- a munkahely mentálhigiénés tényezői, összetevői
- a munkahely egészségmegőrzésével kapcsolatos feladatai, felelőssége
- az egészségtudatos magatartás fogalma
- a munkakörülmények, a különböző munkafeladatok egészségre gyakorolt hatása
- a munkahelyi kapcsolatrendszerek egészségre gyakorolt hatása
- munkahelyi ártalmak és az esetből eredő betegségek
- az egészséges munkahely kialakításának feltételei, nehézségei, dilemmái

5. Ismertesse a szenvedélybetegség kialakulásához vezető okokat! Mutassa be a preventív mentálhigiénés munka szakaszait, feladatait! Értelmezze az alábbi diagramot!



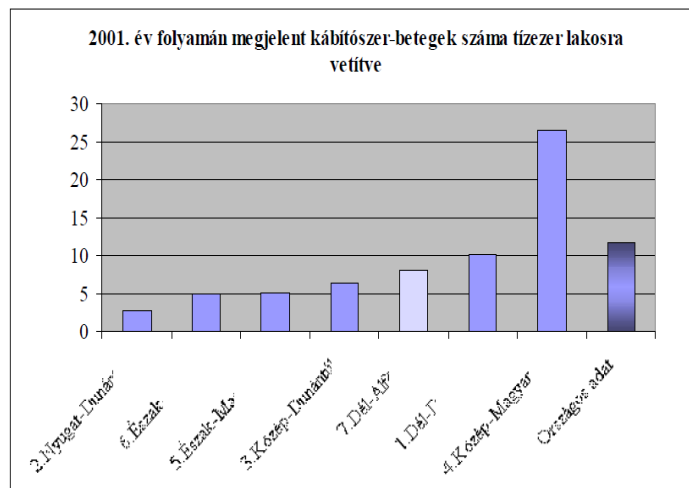
8. ábra
Az alkoholnak tulajdonítható halálozások megoszlása (%) kiemelt halálokok szerint a 35 évesnél idősebb férfi népességen belül 1999-ben

Forrás: Az alkoholfogyasztás hazai tendenciái a 80-as évektől napjainkig (Országos Egészségfejlesztési Intézet, Kis J, Gábor E)

Információtartalom vázlat:

- a szenvedélybetegség fogalma
- a szenvedélybetegség típusai
- a szenvedélybetegség kialakulásának okai
- a szenvedélybeteg kapcsolatrendszere, mint természetes támasz és mint problémaforrás
- a szenvedélybetegség kialakulásának tünetei, következményei
- a preventív mentálhigiénés munka területei és módszerei
- a DADA program célja, módszerei
- a professzionális segítők szerepe a prevencióban
- a mentálhigiénés asszisztens feladata a szenvedélybetegek körében

6. Ismertesse a kábítószerfüggő kliens és családja körében végzendő segítő, támogató tevékenységről! A kábítószer használók adatainak elemzéséhez használja fel az alábbi ábrát is!



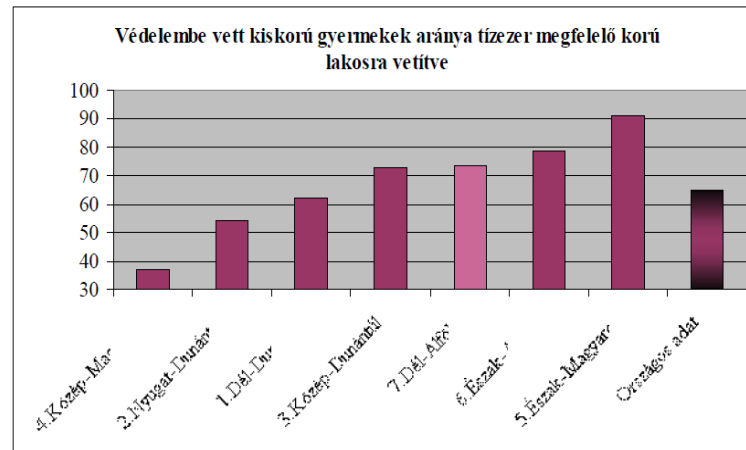
I.1.4./2. ábra (kabiszer_graf.xls)

Forrás: Tanulmány Magyarország régióinak egészségügyi helyzetéről

Információtartalom vázlatja

- a mentálhigiéné fogalma
- a mentálhigiénés munka szakaszai, mentálhigiénés feladatok a különböző szakaszokban
- a kábítószer-függőség kialakulásának okai, a betegség kialakulásának tünetei
- a kábítószerfüggés területi elterjedésének összefüggései a diagram alapján
- a család mint természetes támasz és mint problémaforrás
- az önszolgáltató csoportok és civil segítők szerepe, tevékenysége a kábítószerfüggők körében
- a civil és professzionális segítők együttműködési lehetőségei
- a mentálhigiénés asszisztens feladatai a kábítószerfüggők segítése során

7. Egy mentálhigiénés projekt alapján értelmezze az ifjúsági mentálhigiéné és a mentálhigiéné promóciós feladatainak összefüggéseit, a projekt során a professzionális és a civil segítők szerepét! Válaszában használja fel az oszlopdiaagramot is!



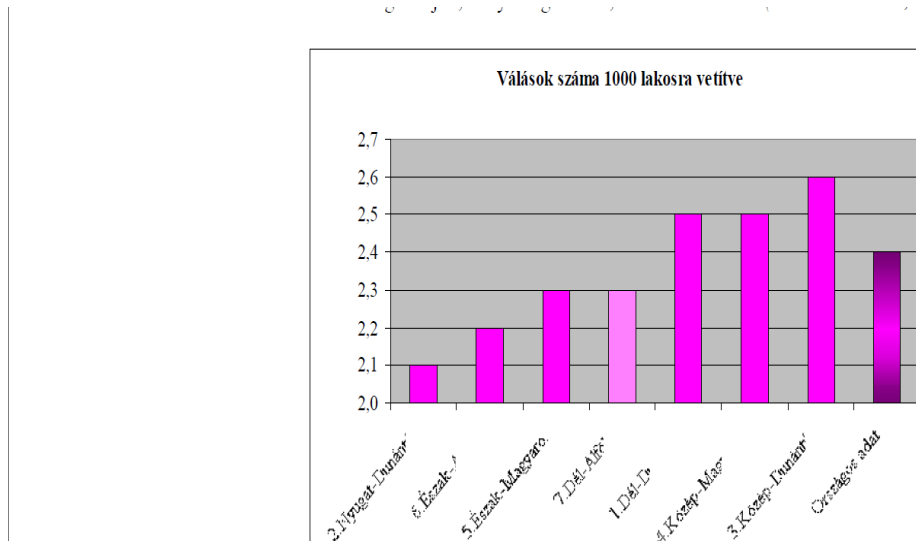
I.1.4./6. ábra (vedelembevett_gyermek_graf.xls)

Forrás: Tanulmány Magyarország régióinak egészségügyi helyzetéről

Információtartalom vázlata:

- a prevenció, promóció, fogalma a mentálhigiénében
- az intervenció fogalma a mentálhigiénében
- promóciós feladatok az ifjúsági mentálhigiéné területén
- a projekt célkitűzései
- a projektmunka területei,
- a projektmunka eszközei
- a projekt megvalósítása során használt eszközök
- a projekt során a professzionális és a civil szereplők közötti munkamegosztás, együttműködés
- a mentálhigiénés asszisztens feladatai az ifjúsági mentálhigiénés munka előkészítése és gyakorlati megvalósítása során

**8. Ismertesse a családi kapcsolatrendszer és az egyéni mentálhigiéné összefüggéseit!
Válaszában használja fel az alábbi diagramot is!**



Forrás: Tanulmány Magyarország régiói egészségügyi helyzetéről I.1.4./3. ábra (válás_graf.xls)

Információtartalom vázlata:

- az egészségmagatartás, betegség magatartás
- az egyéni mentálhigiéné és a család, mint támogató rendszer
- az egyéni mentálhigiéné és a család, mint probléma helyzet
- a válások okai
- a válások térbeli különbözőségeinek értelmezése
- a válás hatása a családtagok kapcsolatrendszerére és a család tagjainak mentálhigiénéjére
- a mentálhigiénés asszisztens, segítő és támogató tevékenysége a család kapcsolatainak, kapcsolatrendszerének javításában

9. Mutassa be a mentálhigiénés asszisztens, segítő kapcsolatban betöltött szerepét, feladatait! Sorolja fel a segítő szakember saját énvédelme szempontjából fontos feladatait, eszközöket, módszereket!

Információtartalom vázlat

- a segítő kapcsolat értelmezése
- a segítő kapcsolat szereplői
- a segítő-támogató tevékenység eszközei és módszerei
- a mentálhigiénés asszisztens feladata a segítő kapcsolatban
- a segítő kapcsolat eredményei, kimenetei
- a segítő kapcsolat nehézségei, a segítő kapcsolatban elkövethető hibák
- a mentálhigiénés asszisztens kapcsolatrendszere a munkahelyén belül
- a mentálhigiénés asszisztens kapcsolatrendszere a munkahelyén kívül
- a segítő szakember önvédelmi technikái, rekreációs lehetőségek és módszerek
- a burnout fogalma
- a burnout tünetei, folyamata
- a segítők segítése, a segítők segítésének formái

10. Értelmezze az Egészség Évtizedének Népegészségügyi Programja és a munkahelyi mentálhigiéné összefüggéseit!

Információtartalom vázlata:

- leggyakrabban előforduló foglalkozási megbetegedések, munkahelyi ártalmak
- a népegészségügyi program célkitűzései
- az egészségtudatos magatartás értelmezése
- egészségnevelés lehetőségei a munkahelyi közösségekben
- a népegészségügyi program és a munkahelyi mentálhigiéné összefüggései
- a munkahelyi mentálhigiéné területi és szereplői
- a munkahelyi mentálhigiéné módszerei és eszközei
- a professzionális és civil segítők együttműködési lehetőségei az egészséges munkahelyi körülmények és feltételek kialakításában és fenntartásában

11. Mutassa be a kortárs segítő csoportok egészségnevelésben betöltött szerepét a gyermekközösségekben! Sorolja fel a mentálhigiénés asszisztens feladatait a csoportok szervezése és működése során!

Információtartalom vázlata:

- az egészség, az egészségnevelés és az egészségtudatos magatartás fogalmának meghatározása
- az egészségnevelés szerepe az egészségtudatos magatartás kialakításában
- a gyermekközösségben végzett egészségnevelés területei,
- a gyermekközösségben végzett egészségnevelés módszerei, eszközei
- az egészségnevelés területén a professzionális és civil szereplők együttműködésének lehetőségei
- az együttműködés szinterei
- a kortárs segítő csoport fogalma
- a kortárs-segítésben rejlő lehetőségek, előnyök
- a kortárs segítő csoport feladatai az egészségnevelésben
- a mentálhigiénés asszisztens szerepe, feladata a kortárs csoportok működésében

12. Mutassa be a kortárs segítő csoportok szerepét a szenvedélybetegek rehabilitációjában! Sorolja fel a mentálhigiénés asszisztens feladatait e csoportok működése kapcsán!

Információtartalom vázlata:

- a szenvedélybetegség fogalma
- a szenvedélybetegség típusai
- a szenvedélybetegség rehabilitációjának területei
- a szenvedélybetegek rehabilitációjának folyamata
- a szenvedélybetegek rehabilitációjának professzionális és civil szereplői
- a kortárs segítő csoport fogalma
- a kortárs segítő csoport feladata a rehabilitációhoz kapcsolódóan
- a kortárs segítő csoport rehabilitációs módszerei
- professzionális és kortárs segítők együttműködése szinterei és módjai
- a prevenció és a rehabilitáció összefüggései
- a kortárs segítők és a szenvedélybetegek körén
- a mentálhigiénés asszisztens szerepe, feladata a kortárs csoportok működésében

13. Ismertesse a mentálhigiénés asszisztens feladatait a krónikus beteg mellett végzendő segítő, támogató munka során!

Információtartalom vázlata:

- a krónikus betegség fogalma
- népbetegségnek számító krónikus betegségek, és azok aránya a halálozások megoszlása szerint a magyar lakosság körében
- a krónikus betegség és az egyéni mentálhigiéné
- a krónikus betegségek és az egyén életmódja
- a krónikus beteggel való együttélés krízisállapota, krízisintervenciós feladatok
- a segítő, támogató kapcsolat célja és feladata
- a segítő kapcsolat területei, szereplői
- a segítő, támogató kapcsolat folyamata
- a team munka célja és feladata
- a team munka jelentősége a mentálhigiénés asszisztens tevékenységé során

14. Ismertesse a mentálhigiénés asszisztens szerepét a súlyos betegek, haldoklók és családjuk mellett végzendő segítő, támogató tevékenység során!

Információtartalom vázlata:

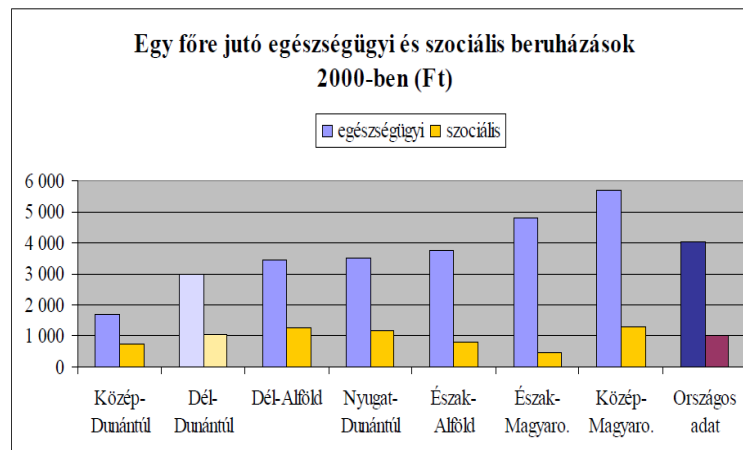
- a haldoklás, stációk a haldoklás útján
- a veszteség, a gyász fogalma
- a veszteség, a gyász, a család mentálhigiénéje
- a mentálhigiénés asszisztens segítő, támogató tevékenysége a súlyos beteg vagy haldokló mellett,
- a mentálhigiénés asszisztens segítő, támogató tevékenysége a súlyos beteg vagy haldokló mellett lévő család körében,
- a segítő kapcsolat professzionális és civil szereplői
- a team munka jelentősége a mentálhigiénés asszisztens tevékenysége során
- saját védelmének eszközei

15. Ismertesse a mentálhigiénés asszisztens feladatait a családban élő fogyatékos személy komplex rehabilitációjához kapcsolódóan!

Információtartalom vázlata:

- a fogyatékoság, a fogyatékkal élés fogalma
- a rehabilitáció fogalma
- a komplex rehabilitáció fogalma
- a rehabilitáció intézményrendszere
- a fogyatékkal élő rehabilitációját befolyásoló tényezők
- a család szerepe a fogyatékosok rehabilitációjában
- a rehabilitációs munka segítésének eredményei és nehézségei
- külső segítők, kapcsolatrendszerek igénybevétele a mentálhigiénés asszisztens rehabilitációt segítő munkája során
- az érdekvédelem és a rehabilitáció közötti összefüggés

16. Ismertesse a betegség következtében fogyatékosá vált egyén komplex rehabilitációjának intézményi körülményeit, feltételeit! Értelmezze a diagramot!



Forrás. Tanulmány Magyarország régióinak egészségügyi helyzetéről

Információtartalom vázlat:

- a komplex rehabilitáció fogalma, célja és feladata
- a komplex rehabilitáció eszközei és módszerei
- a rehabilitáció területei
- a rehabilitáció intézményrendszerének bemutatása
- a diagram értelmezése
- a mentálhigiénés asszisztens feladata a kliens rehabilitációja során
- a kliens motiválásának eszközei a rehabilitáció során
- a mentálhigiénés csoport célja és feladata a rehabilitációban

17. Ismertesse a lakóhely közösség kialakításának célját, folyamatát, szereplőit! Értelmezze a helyi társadalmi nyilvánosság fórumainak szerepét a közösség létrejöttében és működésének fenntartásában!

Információtartalom vázlata:

- a helyi közösség fogalma
- a lakóközösség kialakulását motiváló tényezők
- a mentálhigiénés asszisztens feladata a helyi lakóközösségek kialakulásában
- a helyi lakóközösség kialakulásának folyamata
- a helyi társadalmi nyilvánosság fórumai
- a helyi nyilvánosság szerepe a helyi közösség kialakulásában, működésében
- a közösségi mentálhigiéné fogalma
- a közösségi mentálhigiéné legfontosabb elvei
- a közösségi mentálhigiéné módszerei
- a professzionális segítők és a helyi közösség képviselőinek együttműködése

18. Ismertesse a hajléktalanok rehabilitációja, reintegrációja érdekében kifejtendő segítő, támogató tevékenységeket! Válaszadásához használja fel a mellékelt táblázatot!

Néhány statisztikai összesítés a hivatalos adatgyűjtési rendszer alapján				
Engedélyezett férőhelyek száma	2 000	2 001	2 002	2 003
Budapest	2 937	2 761	2 552	3 003
Összesen	6 484	6 411	5 821	6 210
Működő férőhelyek száma				
Budapest	2 937	2 761	2 552	3 003
Összesen	6 508	6 411	5 778	6 206
Ellátottak száma (XII.31.)				
Budapest	2534	2 536	2544	2 688
Összesen	5931	5 951	5686	5 807
Ellátottak száma (éves átlag)				
Budapest	2552	2 420	2462	2 622
Összesen	5711	5 623	5328	12 288

Forrás: Dr Györi Péter: Hajléktalanügyi éves jelentés 2006.

Információtartalom vázlat

- a hajléktalanság kialakulásának okai Magyarországon
- a hajléktalan személyek társadalmi összetétele
- a hajléktalan emberek mentális állapota
- a hajléktalanok ellátásának jogi lehetőségei
- a hajléktalan ellátórendszer intézményei, ellátási formák
- a hajléktalan személyek segítségének formái
- a hajléktalanság „csapdája”
- a hajléktalan emberek rehabilitációjának, reintegrációjának lehetőségei
- a hajléktalanság felszámolásának korlátai és akadályai
- a hajléktalan személy segítségének folyamata
- a segítő folyamat eredményei és nehézségei

19. Ismertesse a család kapcsolatrendszerének működését!

Információtartalom vázlata:

- a család fogalma
- a család funkcióinak történelmi változása
- legfontosabb családi szerepek
- genogram a család belső kapcsolatrendszeréről
- a genogram felhasználásának előnyei és nehézségei
- a család belső kapcsolatainak értelmezése a genogram jelei alapján
- ecomap a család külső kapcsolatrendszere
- a család külső kapcsolatrendszerének értelmezése az ecomap alapján
- párkapcsolati problémák és a család működésének összefüggései
- a segítő, támogató tevékenység módszerei, szereplői
- a segítő kapcsolat folyamata
- a segítő kapcsolat eredményei és nehézségei

20. Készítsen egy rehabilitációs tervet az idősök otthonába került kliens számára!

Információtartalom vázlata:

- a terciér prevenció holisztikus értelmezése
- az egyéni rehabilitációs terv elkészítésének szempontjai
- az egyéni rehabilitációs terv készítésének módszerei
- az egyéni rehabilitáció területei
- az egyéni rehabilitációs terv tárgyi és személyi feltételei
- a team munka jelentősége az egyéni rehabilitációs terv készítése során
- a team munka jelentősége az egyéni rehabilitációs terv megvalósítása során
- a mentálhigiénés csoport hatása és az egyéni fejlesztési terv megvalósítására
- az intézményben élő közösség hatása a rehabilitációs terv megvalósítására
- a rehabilitációt segítő és nehezítő tényezők
- a családi kapcsolatok szerepe a rehabilitációs terv megvalósítása során
- az egyéni rehabilitáció eredményei, hatása az egyén mentálhigiénéjére
- a mentálhigiénés asszisztens feladata a rehabilitációs terv készítése és megvalósítása során